

ers - Wasser-Wasser- Wärmetauscher-Block WW ...B

Kälteleistung von 150 bis 300 kW

ers®

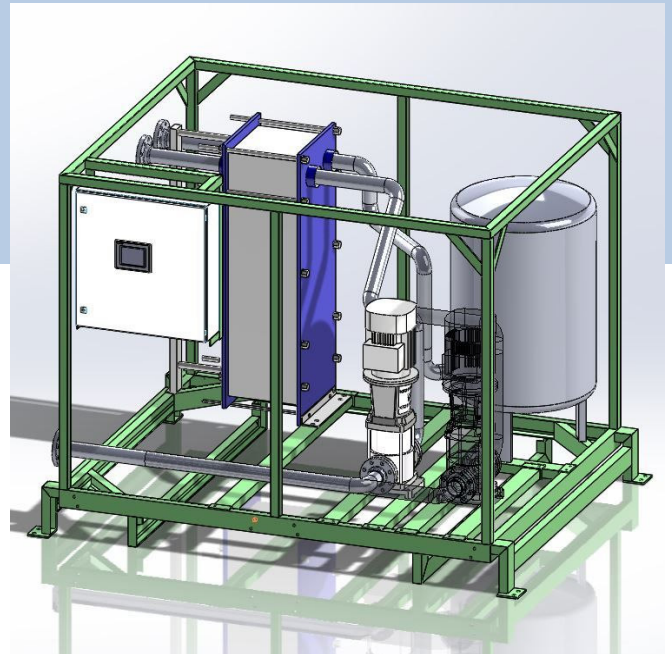


Allgemein

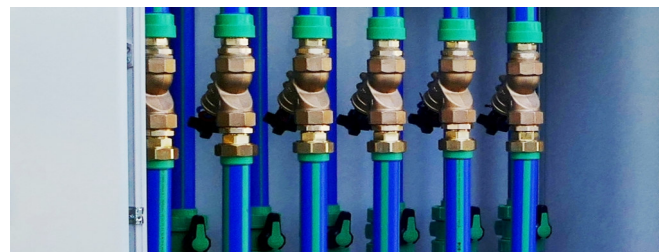
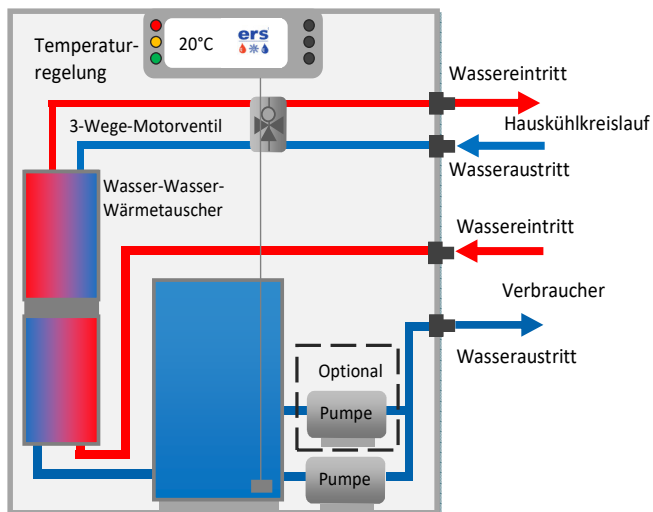
ers - Wasser- Wasser- Wärmetauscherblöcke werden für industrielle Anwendungen, überwiegend für eine zentrale Wasserversorgung eingesetzt. Es ist ein Kühlsystem ohne ein aktives Kälteaggregat, bei der die für die Anwendung gewünschte Temperatur über der Temperatur der Kühlwasserversorgung liegt.

Vorteile auf einen Blick

- Energieverbrauch geringer und keine Abwärme wie bei Aktivkühlern
- Gleichbleibende Wasserqualität auf der Anwenderseite durch 2 getrennte Kreisläufe, kann z. B. mit Brunnen- oder Flusswasser betrieben werden
- Geringes Geräusch
- Made in Germany



Prinzipdarstellung



▲ mit z.B. 6 Verbraucherkreisläufen



▲ mit Wasserverteiler und z.B. 3 Verbraucherkreisläufen

Standard – Ausstattung





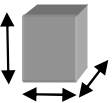

- Robustes Stahlgrundgestell, lackiert mit RAL nach Kundenwunsch
- robuste, verschleißarme Medienpumpen
- Edelstahl-Plattenwärmetauscher, CU gelötet
- 3-Wege-Motorstellventil mit stetigem Antrieb
- Steuerschaltschrank mit digitalem Temperaturregler
- wartungsfreundlicher Aufbau, einfache Bedienung
- Pumpen-Trockenlaufschutz mit Druckschalter
- Steuerschaltschrank mit digitalem Temperaturregler

Der anschlussfertige, funktions- und leistungsgeprüfte **ers-Wasser-Wasser-Wärmetauscherblock** kühlt nach dem Primär/Sekundär-Austauschsystem. Seine Komponenten sind „Top-Zukaufteile“ namhafter Markenhersteller.

Sämtliche Schalt-, Regel- und Überwachungsorgane werden nach den Druckgeräte-Richtlinien 2014/68/EU sowie den Normen EN 378, EN ISO 13857, EN ISO 12100 und den Elektrovorschriften EN 60204 gefertigt.

ERS - Wasser-Wasser-Wärmetauscher-Block WW ...B

Technische Daten

	WW 150 B	WW 200 B	WW 250 B	WW300 B	
	Kälteleistung (1)				
	Δ 5K	150 kW	200 kW	250 kW	300 kW
	Inhalt MAG (5)	300l		500l	
	Elektrische Daten (2)				
	Spannung	400 V / 50 Hz			
	Pumpenleistung	4 kW	5,5 kW	7,5 kW	11 kW
	Schutzart	IP 54			
	Sollwertkonstanz	+/- +2K			
	Geräusche (3)				
	Schalldruckpegel 1m	< 70 dB(A)			
	Schalldruckpegel 10 m	< 65 dB(A)			
	Wasserdurchsatz (4)				
	Wasservolumenstrom	25 m ³ /h	34 m ³ /h	43 m ³ /h	52 m ³ /h
	Pumpendruck	3 bar			
	Rohranschluss	Flansch DN 65	Flansch DN 65	Flansch DN 80	Flansch DN 80
 	Abmessungen				
	Länge	2500 mm		3140 mm	
	Breite	1700 mm		2000 mm	
	Höhe	2030 mm		2030 mm	
	Stellfläche	4,25 m ²		6,28 m ²	
	Transportgewicht	1600 kg		1800 kg	
	Betriebsgewicht	1700 kg		1900 kg	

- (1) bei $\Delta T = 5$ K zwischen Hauskühlkreislauf und Anwenderkühlkreislauf.
 (2) Standardwerte, Sonderspannung und Frequenz auf Anfrage
 (3) 1 m Abstand im freien Feld und 1,2 m Höhe (nach DIN) (Tol. +/-1dB(A))
 (4) bei $\Delta T = 5$ K im Anwenderkühlkreislauf zwischen Vor- und Rücklauf
 (5) MAG = Membranausdehnungsgefäß

Weitere Optionen auf Anfrage

- PWT aus Edelstahl geschraubt
- Grundgestell in Edelstahlausführung
- Pumpe und Verrohrung buntmetallfrei aus Edelstahl
- VE-Wasser geeignet
- frequenzgeregelte bzw druckgeregelte Kälte-trägerpumpen
- Pumpenausführung redundant
- Strömungswächter in Kegel oder Paddel-Ausführung
- Überlaufschutz (RV im Vorlauf, MV im Rücklauf)
- Mehrfach Wasserverteilung
- Regelventil stufenlos
- Hochgenaue Temperaturregelung +/- 0,1K
- Auffangwannen
- Sondermaße
- Sonderlackierung
- Kälte-trägerkreislauf druckgeschlossen ausgeführt.
- Sonderspannung, Sonderfrequenz
- SPS-Steuerung/- Anbindung, Profibus DP, Ethernet
- Grob- und Feinstschmutzfilter



Alle Produkte der ERS GmbH entsprechen den Europäischen Sicherheitsrichtlinien und tragen die CE-Kennzeichnung.



Energie- & Kältetechnik GmbH
 Kirschbüchel 9
 D-56587 Straßenhaus
 Tel. 02634 / 9 42 60 -10
 Fax 02634 / 9 42 69 -44
Info@ers-kaelte.de
www.ers-kaelte.de